

LES PYLONES D'ECLAIRAGE

Pack pour RAILWORKS

Par JYM26 (Jean-Yves MATHIEU) - V1.00 (20/08/2020)

<http://www.jymanet.fr/railsim/index.html>

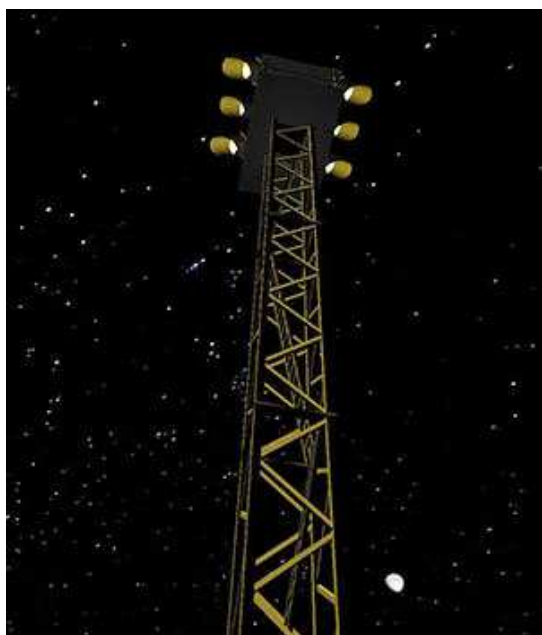


Description.

Il s'agit de pylônes d'éclairage que l'on rencontre surtout sur les gare de triages et autres dépôts d'importance.

Ils sont en deux type d'éclairage bien distincts. Les projecteurs à lampes à vapeur de mercure, de moins en moins utilisées puisque leur fabrication est désormais interdite en Europe depuis avril 2015 et les projecteurs à lampes à vapeur de sodium qui les ont remplacées petit à petit.

Les premiers projettent une lumière blanche, légèrement bleutée. Les deuxièmes, les lampes à vapeur de sodium haute pression ont supplanté les lampes à vapeur de mercure. Leur durée de vie et leur flux lumineux est supérieur mais leur lumière est d'une couleur jaune-orangé est d'un très mauvais rendu des couleurs.



La gestion de la lumière n'étant pas la première qualité dans Railworks, il faudra donc ne pas s'attendre à des merveilles de restitution des effets. Voir même faire quelques concessions sur le sujet.

Notez dès à présent que, contrairement à la réalité, Railworks additionne sans discernement et mathématiquement toutes les sources lumineuses présentes dans le champ de vision.

D'où le choix problématique de la puissance des pylônes. Car si je met la puissance maximale dès le départ, le simple fait d'allumer les phares d'une loco est toute la scène est saturée. Il a donc fallu ajuster et trouver un juste milieu.... c'est à dire : Trop pour les uns et bien sûr, pas assez pour les autres.

De même, l'emplacement des diverses sources de lumières devra être judicieux au créateur de ligne pour ne pas rendre aveugle les utilisateurs. C'est le but de ce pack, part sa diversité, d'essayer de répondre à vos attentes.

Les modèles....

J'ai donc conçu divers modèles de façon à pouvoir répondre au maximum de situations différentes quand au besoins en éclairage sur vos lignes. Chaque modèle est bien sur disponible en version Mercure et Sodium et été, hiver.

Pour différencier les type d'éclairage, les lampes à la vapeur de mercure auront le suffixe "M" et celles à la vapeur de sodium le suffixe "S".

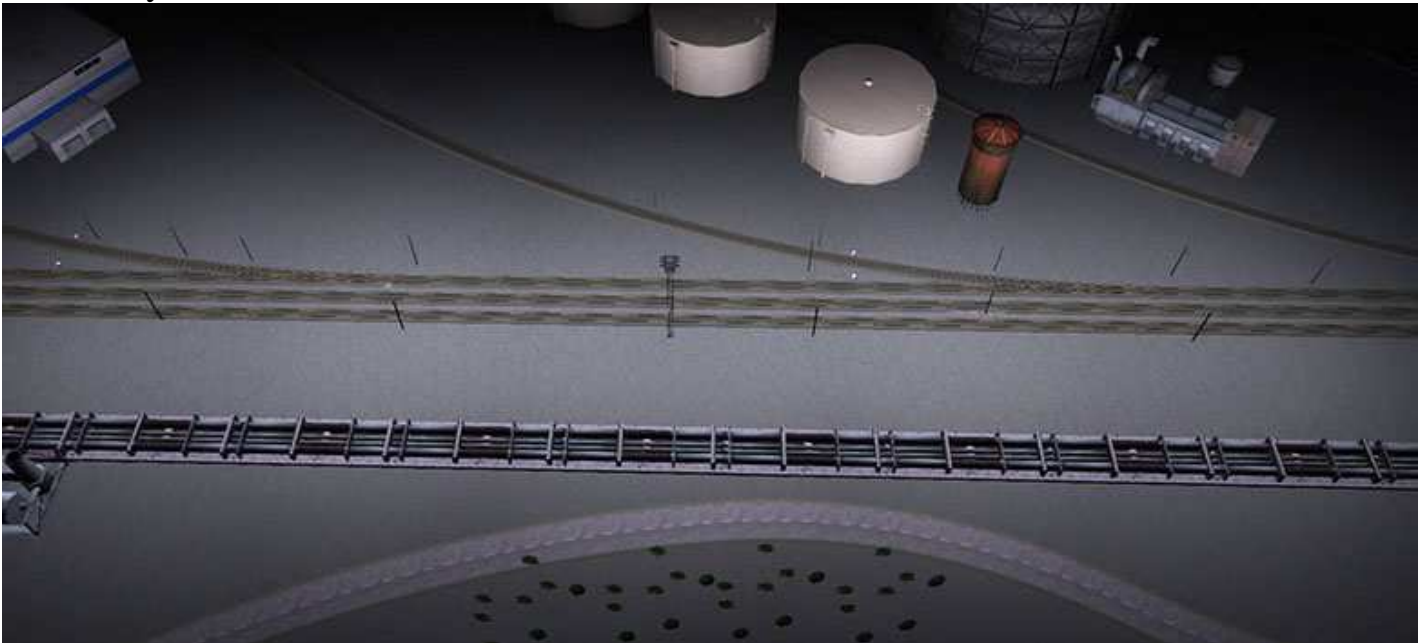
Vous trouverez également deux grandes variantes : les modèles à éclairage directionnel et ceux à éclairage diffusé tout autour du pylône.

Vous les reconnaîtrez au suffixe "direct" et "diffus".

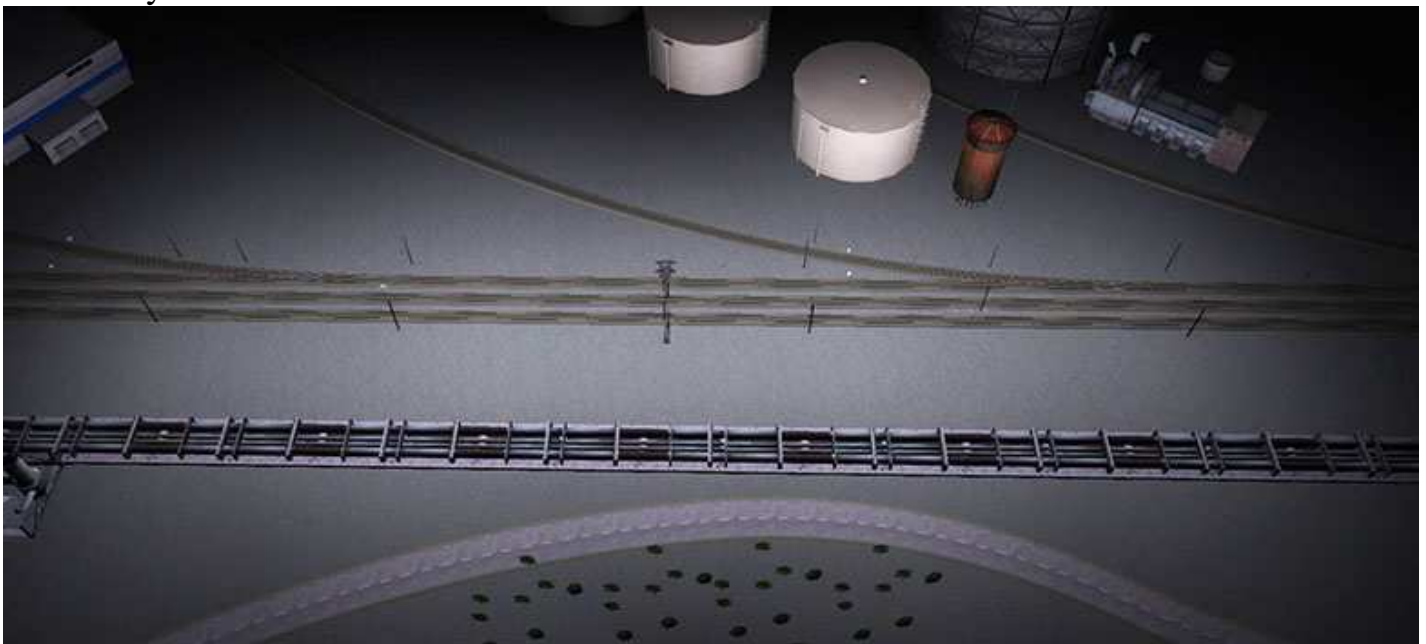
Enfin, la puissance de l'éclairage finira par différencier les modèles disponibles.

Le panel vous est présenté en version Mercure avec leurs noms dans la liste de l'éditeur :

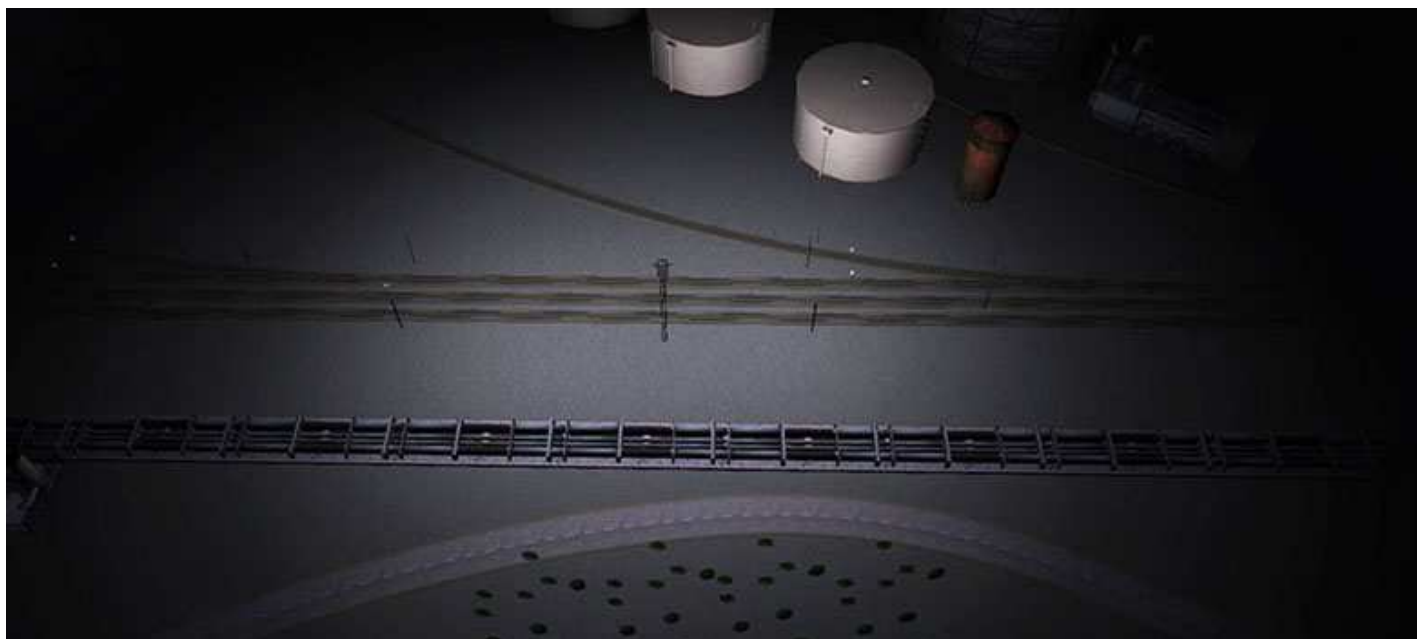
JYM26 Pylone 6 feux M Direct



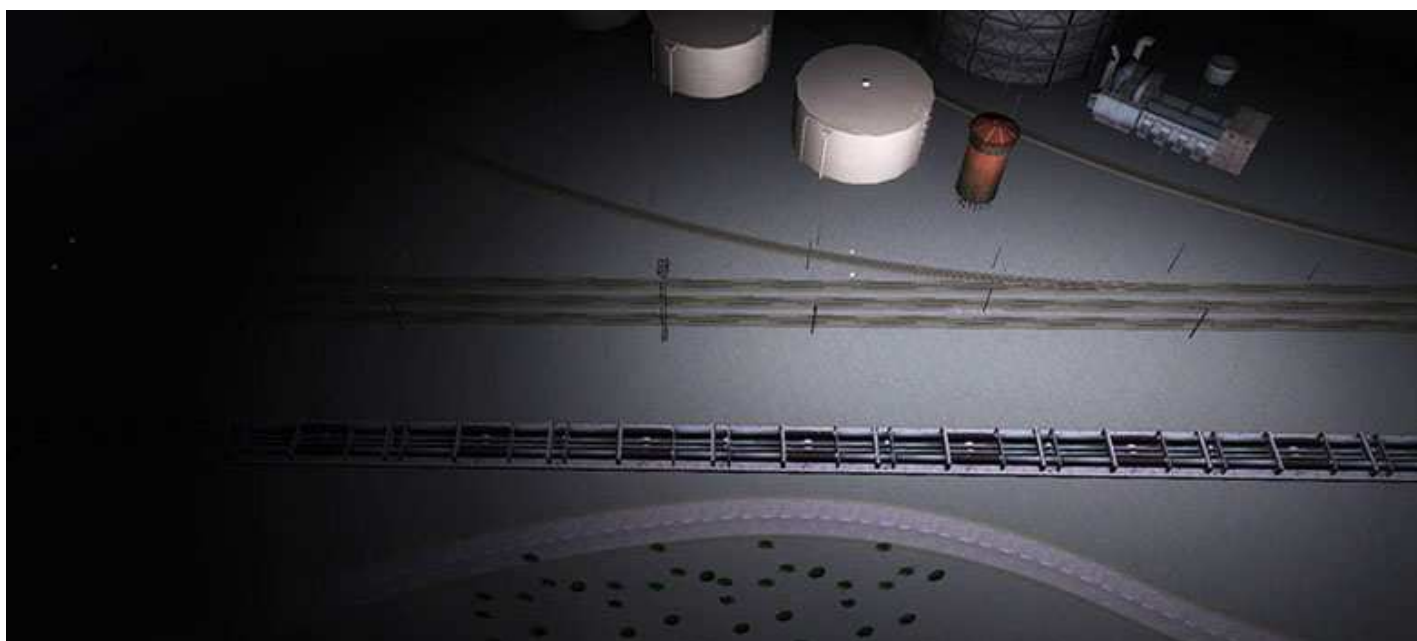
JYM26 Pylone 4 feux M Direct



JYM26 Pylone 2 feux M Direct



JYM26 Pylone 1 coté M Direct

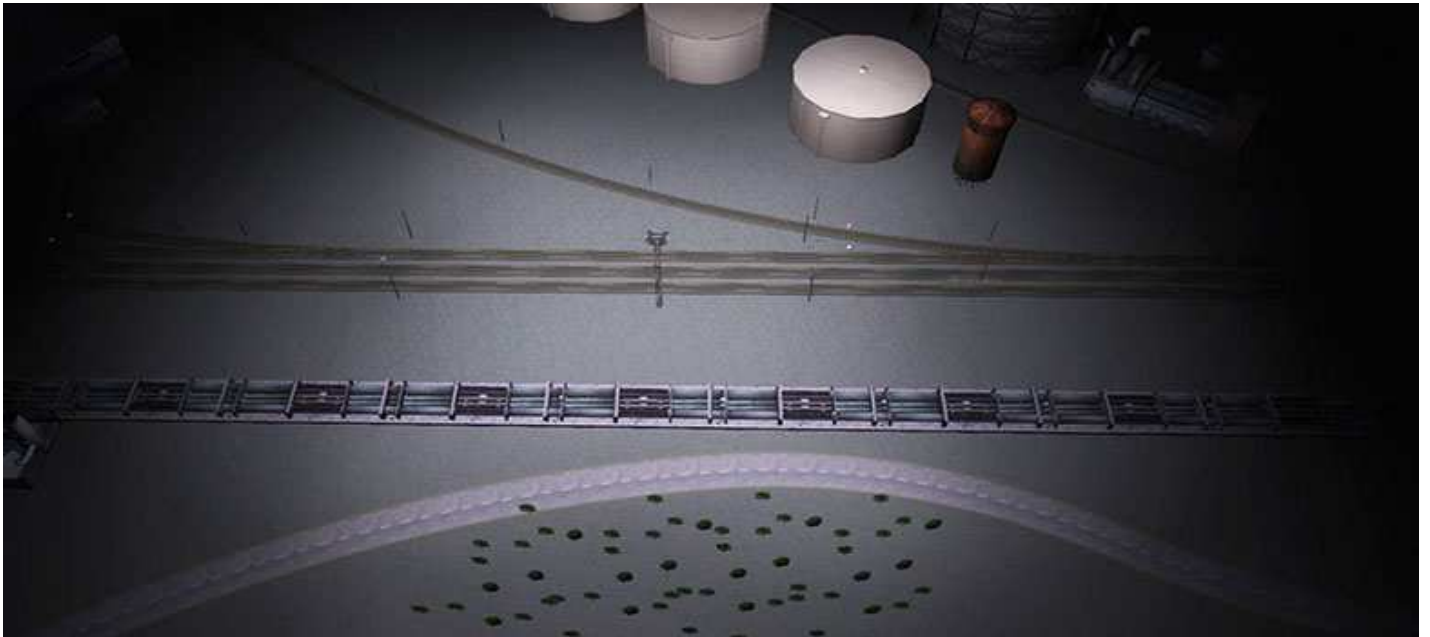


Petit aparté concernant la restitution de la lumière par rapport aux textures. Le même éclairage va paraître plus ou moins fort selon l'environnement. Les textures du sol, notamment peuvent influencer notablement le ressenti de la puissance de l'éclairage. Le pire sera la neige en hiver qui va "multiplier" de façon insoutenable le rendu de l'éclairage. Malgré tous mes efforts, je n'ai hélas trouvé aucune parade à ce problème. Donc, tenez en compte dans vos scénarios. Evitez les promenades nocturnes à Noël. L'hiver sera réservé à la conduite de jour et se sera d'ailleurs beaucoup plus joli.

Pour les "diffus" :

- Quatre projecteurs qui vont éclairer en diffusant la lumière tout autour du pylône.
- Deux projecteurs qui vont éclairer en diffusant la lumière d'un seul coté du pylône.

JYM26 Pylone 4 feux M Diffus



JYM26 Pylone 2 feux M Diffus



Vous trouverez ces modèles dans la rubrique Divers de l'éditeur de Railworks.



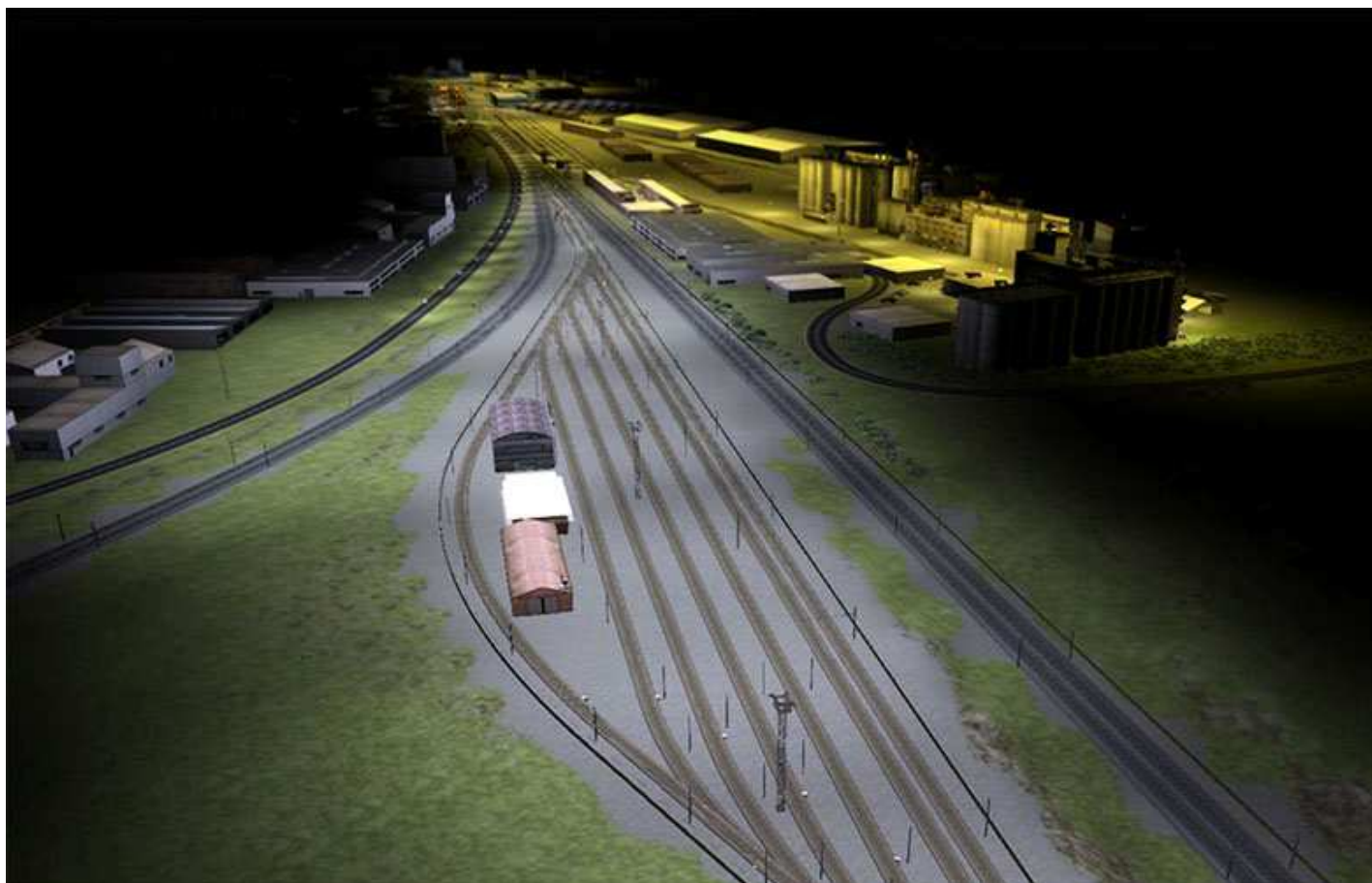
Coté technique....

Railworks ne propose que deux type de sources lumineuse. La "spot" directrice et la "point" qui diffuse à 360°. Bien, il est évident de la source "spot" avec son faisceau directeur que l'on peut régler en focale et puissance est toute indiquée pour ce type d'éclairage.... Mais, mais, mais. On est chez Railworks de DTG Kuju, les meilleurs. Et la, oubliez tout de suite ce type de source lumineuse pour vos différents luminaires. Le FPS va descendre au fur et à mesure que vous installerez vos loupottes. Et une fois votre gare illuminée, vous admirerez votre scénario préféré en super ralenti motion picture. Donc pas de "Spot Blueprint light" qui sera exclusivement réservée à l'éclairage des phares des locomotives.

Donc il ne nous reste plus que ce "Point Light Blueprint". Une boule lumineuse, qu'il faut, en la plaçant au meilleur endroit, faire croire à une lumière projetée. Exercice difficile et qui ne sera jamais vraiment satisfaisant. Il faudra donc se contenter de ce qui est mis à notre disposition et rembourrer notre frustration.

Kuju a dit, "Que la lumière soit!"

Bonne utilisation sur vos lignes, bien cordialement, Jean-Yves MATHIEU.



Licence :



Les créations de JYM26 (jean-Yves MATHIEU) sont mises gratuitement à disposition sous un contrat Creative Commons France (CC BY-NC-ND 3.0 FR) selon les conditions suivantes :

- **Attribution** — Vous devez créditer l'œuvre, intégrer un lien vers la licence et indiquer si des modifications ont été effectuées à l'œuvre.
- Vous devez indiquer ces informations par tous les moyens raisonnables, sans toutefois suggérer que l'offrant vous soutient ou soutient la façon dont vous avez utilisé son œuvre.
- **Pas d'Utilisation Commerciale** — Vous n'êtes pas autorisé à faire un usage commercial de cette œuvre, tout ou partie du matériel la composant.
- **Pas de modifications** — Dans le cas où vous effectuez un remix, que vous transformez, ou créez à partir du matériel composant l'œuvre originale, vous n'êtes pas autorisé à distribuer ou mettre à disposition l'œuvre modifiée. L'utilisation de l'œuvre modifiée reste possible à titre privé.

Contrat disponible à l'adresse suivante : <https://creativecommons.org/licenses/by-nc-nd/3.0/fr/>
Merci de respecter les conditions d'utilisation.

Nota : L'auteur assure que ce produit, dans son état d'origine, est exempt de tout virus ou malware informatique, mais décline toute responsabilité quand à l'utilisation de ce produit notamment en cas de problème à caractère informatique. N'oubliez pas de faire des sauvegardes avant toute modification importante sur votre ordinateur. Une copie du dossier Assets peut être salutaire.